

WETEN

Het CO₂-rapport Gentse culturele gebouwen 2015-2017

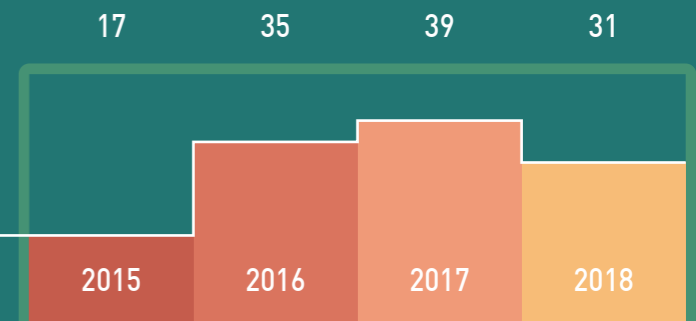


28 organisaties
42 gebouwen
216 tellers

- Bij' de Vieze Gasten Campo
- Nieuwpoort, Victoria, Boma, IJkmeesterstraat
- Circusplaneet
- Collegium Vocale
- De Centrale
- De Expeditie
- De Koer
- Design Museum
- DOK
- Gent Jazz
- Handelsbeurs
- Handelsreizigers In Ideeën
- Huis Van Alijn
- KANTL
- School of Arts
- Campus Bijloke, Campus Grote Sikkel

- Kopergietery
- MIAT Industriemuseum
- Minard
- MSK
- Muziekcentrum Bijloke
- NTGent
- NUCLEO
- Convent Huyshove, Infirmierie, Begga Convent, St Antonius, Lindelei, Blok E Leopoldskazerne, Veeartsenijschool, Onderstraat, Langestraat
- Sint-Pietersabdij (Historische Huizen)
- S.M.A.K.
- STAM
- Ultima Thule
- VLAMO
- Vooruit

aantal opgenomen gebouwen



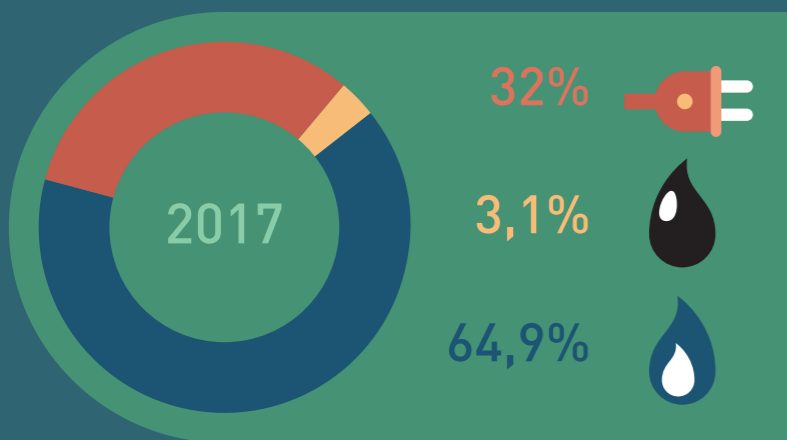
Goed bezig!

- S.M.A.K.**
Vervanging van halogeenspots door ledspots. **-31%**
- Kopergietery**
Nieuwe verwarmingsketels, betere monitoring en timingsysteem, isolatie van de theaterzaal. **-10%**
- Handelsbeurs**
Bewegingssensoren voor verlichting, led licht, afwasmachine met warmterecuperatie, efficiënter afstellen van circulatiepompen en installeren frequentiegestuurde pompen. **-7%**
- STAM**
Kleine ingrepen: verwarming wat lager en opstart verwarmingssysteem beetje later. **-5%**
- Design Museum**
Nieuwe gascondensatieketel voor burelen. **-5%**

Gouden tips

- overschakelen naar echte groene stroom
- laten uitvoeren energiescan
- ledverlichting, lichtsensoren en timers
- vernieuwing verwarmingsketels
- isolatiewerken
- sensibiliseren gebruikers en medewerkers

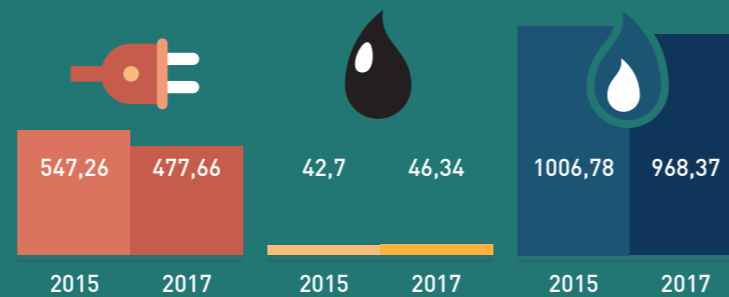
CO₂-uitstoot



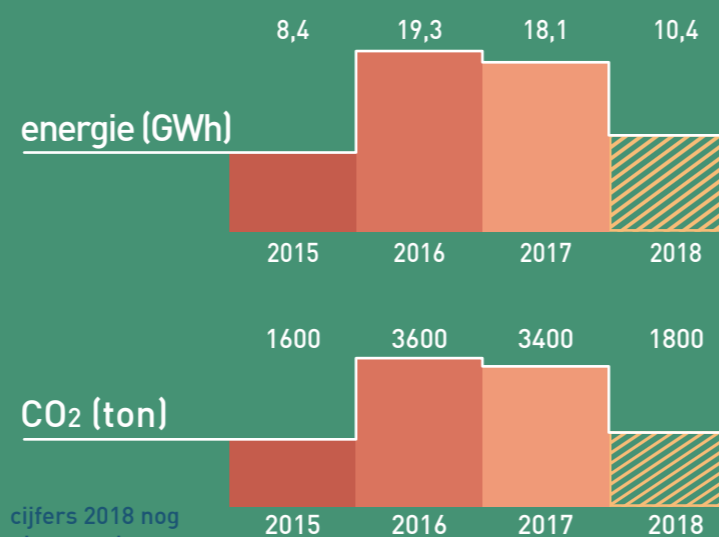
- 73,5% Cultuur
- 0,6% Kantoren
- 25,9% School of Arts



verdeling CO₂-uitstoot (ton)



totaal verbruik



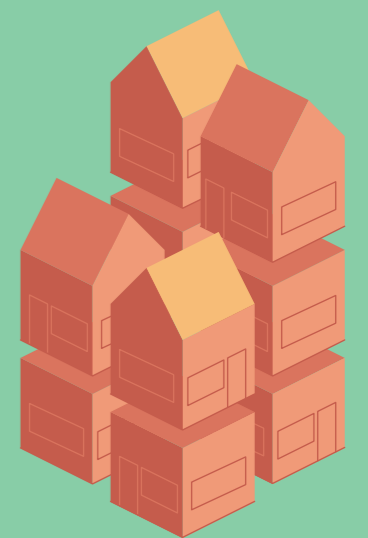
2015

2017

-6,5%

22 gebouwen

10 gebouwen daalden in verbruik



12 gebouwen stegen in verbruik



Stijging energieverbruik is grotendeels te wijten aan intensiever gebruik van gebouwen